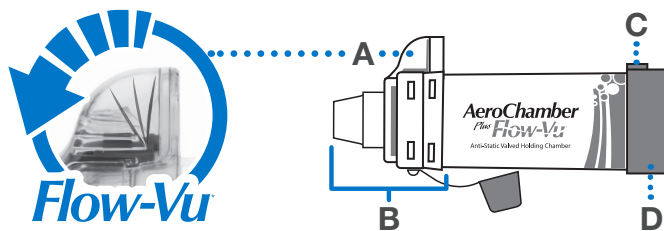


AeroChamber Plus Flow-Vu

Anti-Static Valved Holding Chamber




PASKIRTIS


Ši kamera skirta naudoti kartu su dozę matuojančiu inhaliatoriumi tam, kad būtų įpurškamas aerosolis į Jūsų plaučius, kaip nurodė Jūsų sveikatos priežiūros specialistas.

PRIEŠ KIEKVIENĄ NAUDOJIMĄ

Šią kamerą galima naudoti iškart po išpakavimo. Būtinai perskaitykite šias instrukcijas ir prie inhaliatoriaus pridėtas instrukcijas. Atidžiai apžiūrėkite kamerą ir pašalinkite visus pašalinius objektus. Nedelsdami pakeiskite, jei pastebėtumėte kokių nors apgadinimų ar trūkstančių detalių.

ⓘ Pastabos

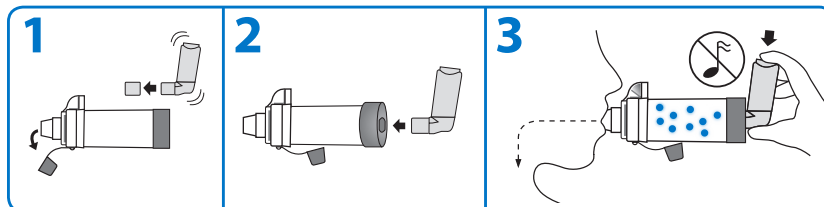
 SLOW DOWN inhalation if you hear the whistle sound, it means you are inhaling too quickly.

 If someone is helping you they can use the **Flow-Vu*** Inhalation Indicator to ensure a good seal, coordinate pressing the inhaler with inhalation and to count the number of breaths taken. The **Flow-Vu*** Indicator moves toward you as you inhale and only moves if you have a proper seal.

1x Administer one (1) puff at a time. Follow instructions supplied with the inhaler on how long to wait before repeating.

KAIP NAUDOTIS KAMERA

Paruoškite inhaliatorių pagal prie jo pridėtas instrukcijas.



1 Nuimkite dangtelius nuo inhaliatoriaus ir kandiklio kameros. Prieš naudodamiesi inhaliatoriumi, jį pakratykite, kaip nurodyta pridėtose instrukcijose.

2 Įstatykite inhaliatorių į kameros galinį įtaisą. Įsikiškite kandiklį į burną ir prispauskite prie jo lūpas, kad išeitų oras.

3 Iškvepkite, tada spauskite inhaliatorių vieną kartą lėto įkvėpimo pradžioje. Įkvėpkite lėtai ir giliai kamera iki pilno įkvėpimo. Sulaikykite kvėpavimą 5-10 sek., prieš iškvėpdami. **AR** Iškvepkite ir spauskite inhaliatorių vieną kartą lėto įkvėpimo pradžioje. Įkvėpkite ir iškvėpkite kamera 2-3 įkvėpimus, laikydami prispaudę lūpas prie kandiklio.

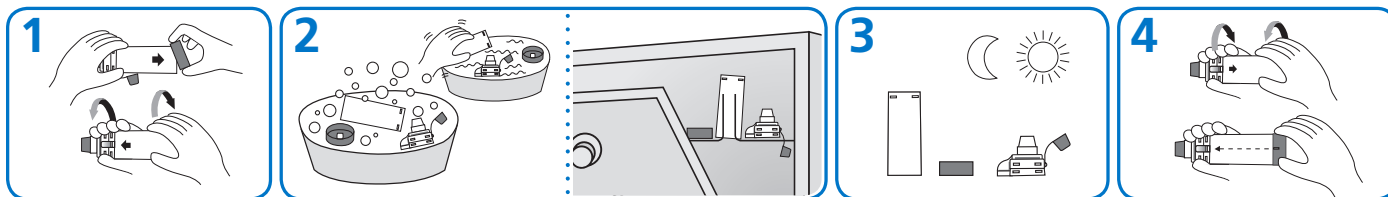


Galite žiūrėti "Lengvai" naudoti pacientų vaizdo įrašus [YouTube.com](https://www.youtube.com)



VALYMO INSTRUKCIJOS

Šią kamerą galima naudoti iškart po išpakavimo. Tada reikia valyti kartą per savaitę.



1 Išimkite galinį įtaisą (D). Atskirti priekinį įtaisą (B), pasukite kamerą, kaip parodyta.

2 Pamerkite dalis 15 min. į švelnų skysto indų ploviklio ir drungno švaraus vandens skystį. Švelniai pakratykite. Dalis skalaukite švariu vandeniu. **ARBA** Įdėkite dalis į viršutinę indaplovės lentyną. Užtikrinkite, kad gaminys būtų tvirtai padėtas priekine dalimi į viršų. Pašalinkite indaplovę įprastiniu ar silpnu ciklu. Nedžiovinkite sausiai

3 Iškratykite susikaupusį vandenį ir leiskite išdžiūti vertikalia padėtimi. Prieš surinkdami, užtikrinkite, kad dalys būtų sausos.

4 Norėdami surinkti iš naujo, įdėkite priekinį įtaisą (B) kameros gale ir tvirtai pasukite, kol patikimai įsistatys į vietą. Centruokite centravimo įtaisą (C) galiniame įtaise „**Flow-Vu***“ įkvėpimo indikatoriumi (A), kaip parodyta. Tvirtai suspauskite, kad būtų sutvirtintas galinis įtaisas (D).

ⓘ Pastabos

- Nevirinkite ir nesterilizuokite.
- Produktas turi būti keičiamas nauju po 12 mėnesių.
- Produkto sudėtyje nėra latekso.
- Šiuo medicininio prietaisu nesidalinkite su kitais.
- Jei pastebėtumėte, kad kameroje atsiranda vaistų sankaupų, atsargiai išplaukite kamerą drėgnu skudurėliu.
- Nerekomenduojama plauti indaplovėje su pernelę nešvariais indais.
- Plaudami inhaliatorių indaplovėje, papildomai naudokite skalavimo priemonę.

⚠ Atsargumo priemonės

- Nepalikite kameros be priežiūros, kai šalia yra vaikų. Tai ne žaistas.
- Produktas gali būti nepataisomai sugadintas verdant, sterilizuojant ar plauinant indaplovėje temperatūroje virš 70°C.