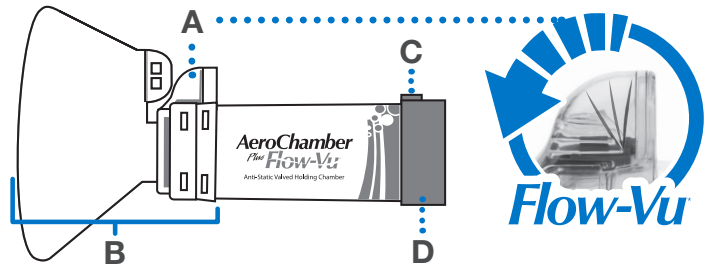


AeroChamber Plus Flow-Vu*

Anti-Static Valved Holding Chamber



使用目的

本吸藥輔助器要與定量噴霧吸入器一起使用，以便將您的醫護人員開給您的噴霧藥物，送到您的肺臟內。

每次使用前

吸藥輔助器打開包裝後即可直接使用。使用前請務必閱讀本說明，以及吸入器隨附之說明書。請仔細檢查吸入瓶內部，並清除任何異物。如果零件有任何損毀或遺失，請立即更換。

註

如果聽到呼嘯聲表示您吸入的速度太快，請「放慢吸氣速度」。

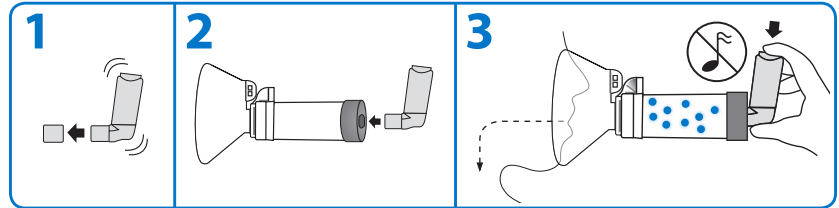


如果有人幫忙，他們可以使用**Flow-Vu***吸氣指示器來確定有完全密封，他們可以在您吸氣的同時協助按壓吸入器，並計算呼吸的次數。當您吸氣時，**Flow-Vu***指示器會朝向您移動，而且要有完全密封時才會移動。

1x 一次只要噴一下。請遵照吸入器隨附說明書的指示，等待一段時間後再重複一次。

吸藥輔助器使用方法

請依照隨附的說明準備吸入器。



- 1 拆下吸入器的護蓋。使用前，請依照隨附的說明振搖吸入器。
- 2 將吸入器插入吸入輔助器的背材中。將面罩戴在臉上並確保有效的密封。
- 3 呼氣，然後在開始緩慢吸氣時按下吸入器。將面罩戴在定位，然後透過吸入輔助器吸入和呼出 5-6 口氣。

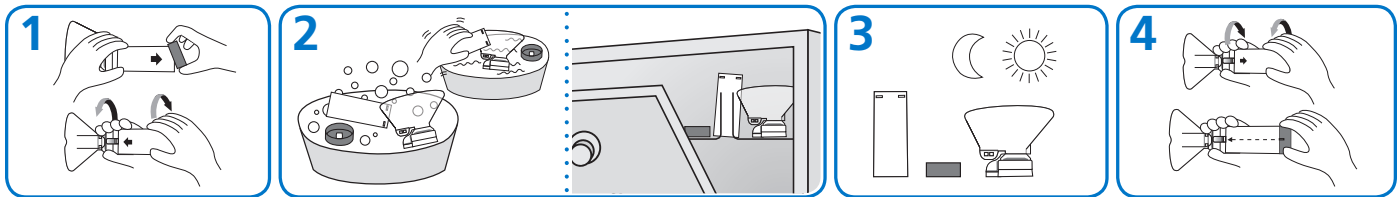


您可以在 [YouTube.com](https://www.youtube.com)
上觀看輕鬆使用耐心視頻



清潔說明

吸藥輔助器打開包裝後即可直接使用，然後每週要清洗一次。



- 1 卸下背材 (D)。若要拆卸面材 (B)，請如圖示扭轉吸入輔助器。
- 2 將零件浸入加了液體洗碗精和微溫清水的溫和溶液中 15 分鐘。輕輕攪動。使用乾淨的水沖洗零件。或 是將零件放在洗碗機的最上層架子上。確保產品的放置已固定且正面朝上。使用一般或輕度的洗碗周期運轉洗碗機。請勿使用加熱烘乾。
- 3 甩出多餘的水，然後直立風乾。重新組裝前，請確定零件是乾燥的。
- 4 若要重新組裝，請將面材 (B) 放在吸入輔助器的尾端，並扭緊直至牢牢固定為止。將對準特徵 (C) 對準 **Flow-Vu*** 吸入指示器 (A) 的中心放在背材上，如圖所示。請牢牢按下以裝上背材 (D)。

註

- 不可煮沸或消毒。
- 本產品使用 12 個月後要更換。
- 本產品不含乳膠 (latex)。
- 本醫療裝置不能與他人共用。
- 如果您發現您的吸藥輔助器有殘留藥物，請使用軟布輕輕地擦洗吸藥輔助器的內部。
- 不建議和太髒的碗盤一起清洗。
- 如果使用洗碗機清洗，請使用洗碗機專用清潔劑。

小心

- 請勿讓兒童單獨使用吸藥輔助器。本產品並非玩具。
- 本產品如果在洗碗機內煮沸、消毒或清潔溫度超過 70° C，可能會對產品造成永久性損害。