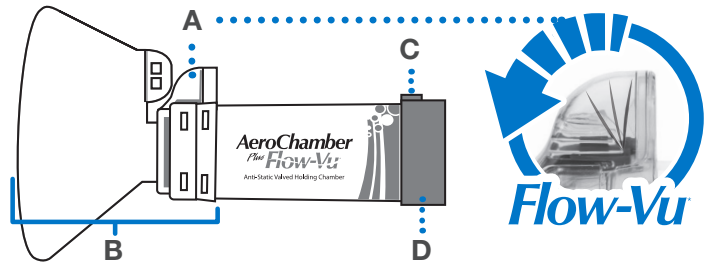


AeroChamber Plus Flow-Vu*

Anti-Static Valved Holding Chamber



שימוש מיועד

מתקן זה מיועד לשימוש עם משאף מדוד המעביר תרופה בתרסיס לראות שלך בהתאם למרשם שסופק על ידי נותן השירות הרפואי שלך.

לפני השימוש

מתקן זה מוכן לשימוש ישר מהארזזה. יש לוודא שהנחיות אלו וההנחיות המצורפות למשאף נקראו. בחן בקפדנות את התא וסלק ממנו כל חפץ זר. החלף מייד אם חסרים חלקים או שניזוקו.

הערות

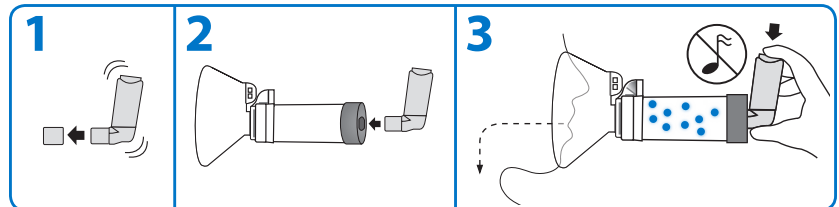
ⓘ האט'י את השאיפה אם הנך שומע/ת שריקה (הדבר מעיד שהנך שואף/ת מהר מדי).

ⓘ אם מישהו מסייע לך הוא יכול להשתמש באינדיקטור האינספירטורי של Flow-Vu* לשם וידוא אטימה טובה, תזמון לחיצה על המשאף בעת השאיפה וספירת הנשימות שנלקחו. אינדיקטור Flow-Vu* נע לכיווןך בעת שהינך שואף/ת ונע רק בתנאי אטימה מלאה.

1x ישם/י נשיפה אחת (1) בכל פעם. עקוב/י אחר ההנחיות המצורפות למשאף לגבי הזמן הנדרש לפני חזרה.

כיצד להשתמש במתקן

לצורך הכנת המשאף, עקוב אחר ההוראות שצורפו למשאף.



1 הסר/י את מכסה המשאף. נערי/י את המשאף מיד לפני השימוש בכפוף להנחיות המצורפות.

2 ודא/י את המשאף לגב התא. הצמד/י את המסכה לפנים וודא/י אטימה מלאה.

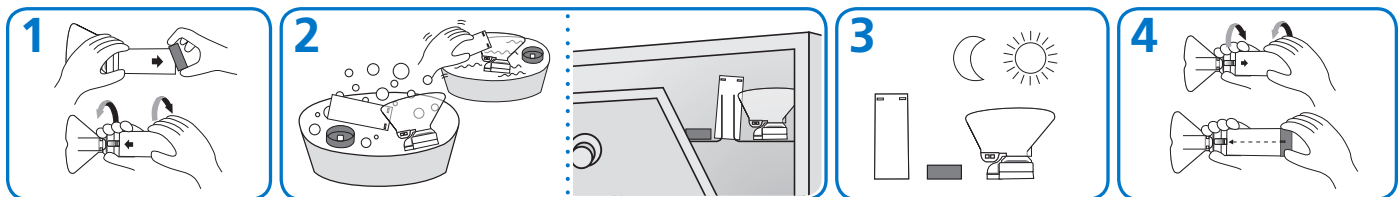
3 נשוף ואז לחץ על המשאף פעם אחת בתחילתה של שאיפה אטית. החזק את המסכה במקומה ונשום פנימה והחוצה מבעד לתא למשך 5-6 נשימות.

תוכל לצפות בסרטונים קלים לשימוש ב- [YouTube.com](https://www.youtube.com)



הנחיות ניקוי

מתקן זה מוכן לשימוש ישר מהארזזה ולאחר מכן יש לנקותו על בסיס שבועי.



הערות

- אין לחטא או להרתיח.
- יש להחליף את המוצר לאחר 12 חודשי שימוש.
- מוצר זה אינו מכיל לטקס.
- אין לחלוק מכשיר רפואי זה עם אחרים.
- אם נרשמת הצטברות של התרופה במתקן שלך, יש לטוֹף את פנים המתקן בעדינות באמצעות בד רך.
- שטיפה במדיח המכיל כלים מאוד מלוכלכים אינה מומלצת.
- בשטיפה עם מדיח כלים יש להשתמש בנוזל הברקה.

אזהרות

- אין להשאיר את המתקן בסביבת ילדים ללא השגחה. זה אינו צעצוע.
- המוצר עשוי להנזק לצמיטיות אם הוא מורתח, מחוטא או מנוקה באמצעות מדיח כלים בטמפרטורה העולה על 70°C.

1 הסר את יחידת הגב. (D) כדי לנתק את יחידת החזית (B) סובב את התא כפי המוצג.

2 השרה/י את החלקים בתמיסת מים פושרים נקיים ונוזל ניקוי כלים למשך 15 דקות. נערי/י בעדינות. שטוף/י החלקים עם מים נקיים. או לחלופין, שים/י את החלקים במגירה העליונה של מדיח הכלים. ודא/י שהמוצר מונח ביציבות עם פניו כלפי מעלה. הפעל/י את המדיח על תכנית מחזור שטיפה רגיל או קל. אל תייבש בחום.

3 נערי/י מים עודפים ואפשר/י גישה לאוויר יבש בתנוחה אנכית. ודא/י שהחלקים יבשים בטרם הרכבתם מחדש.

4 על מנת להרכיב מחדש, התאם/י את הפומית (B) לקצה התא וסובב/י בחזקה עד נעילתה למצב הרצוי. מקסם/י את אלמנט היישור (C) במרכז יחידת הגב באמצעות אינדיקטור השאיפה של Flow-Vu* (A), כפי שמוצג. לחץ/י בחוזקה על מנת לחבר את יחידת הגב (D).